



# CROYANCES ET THÉRAPIE

FORMATIONS CERTIFIANTES  
EN DÉCODAGE BIOLOGIQUE PRATIQUE  
CHRISTIAN FLÈCHE

## INTRODUCTION

Qu'est-ce qu'une croyance ?

Quand, comment et pourquoi cette croyance s'est-elle mise en place ?

Est-ce qu'on décide de croire ce que l'on croit ?

Quels sont nos vérités sur nous-mêmes, sur les autres et sur le monde ?

Comment démasquer nos croyances pour retrouver la liberté d'être et l'unité du Soi ?

**« J'ai décidé d'être heureux car c'est bon pour la santé. »** Voltaire

## A QUI S'ADRESSE CE STAGE ?

Ce stage est ouvert à tous les stagiaires qui ont fait au moins 3 modules des bases du Décodage et à tous les thérapeutes d'autres courants, les coachs, Praticien en PNL ou Hypnose Ericksonienne, etc. qui ont l'expérience d'accompagnement de leurs patients. Si vous connaissez ce qu'est le travail de croyance, vous pouvez aller plus loin.

## QU'EST CE QU'UNE CROYANCE ?

Les croyances sont les piliers principaux de la thérapie, pour faire simple, il existe des croyances limitantes qui sont à l'origine de nos problèmes et des croyances constructives qui nous permettent de libérer notre potentiel. Une croyance est l'action de croire, le fait de croire une chose vraie ou possible.

Nos croyances se construisent sur la base de nos expériences. Par exemple, si ma voiture tombe en panne je la fais réparer chez un garagiste. Deux mois plus tard, elle retombe en panne et je vais chez un autre garagiste, qui me dit que le premier a mal fait son travail.

Quand deux mois plus tard ma voiture retombe encore en panne et que je l'amène chez un troisième garagiste, celui-ci me dit que le précédent m'a arnaqué. Eh bien, à la suite de ces expériences je vais construire la croyance que les garagistes ne sont pas de personnes de confiance.

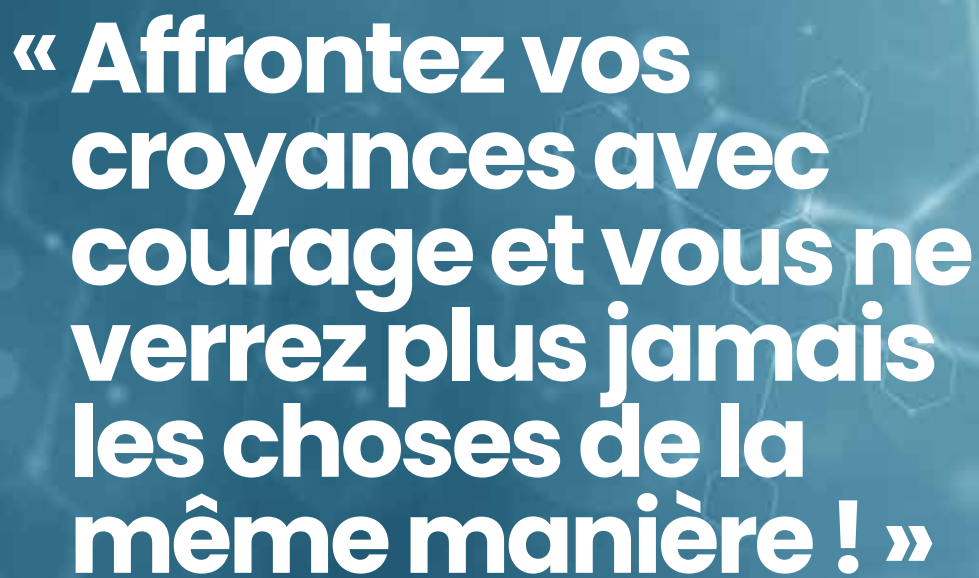
Nos croyances se construisent aussi sur la base de notre éducation, de nos expériences de l'enfance et de notre milieu culturel. Le but d'une croyance est de donner un sens à l'expérience vécue. Le problème c'est que cette croyance qui tombe ensuite dans l'inconscient va devenir un filtre à travers lequel nous allons interpréter la réalité. Cela va donc programmer nos pensées, nos émotions et nos comportements.

Nos croyances les plus puissantes sont nos croyances inconscientes. Elles agissent comme un programme dans notre inconscient. Une croyance inconsciente est comme un programme grâce auquel notre inconscient rentre en résonance avec le monde pour exécuter ce programme.

Pour avoir une idée de ce que peut générer un changement de croyance, imagine comment se comporte, pense et ressent une personne qui a cette croyance limitante : « Personne ne croit en moi ».

Maintenant imagine comment se comporte, pense et ressent une personne qui a cette croyance constructive : « Si personne ne croit en moi, c'est que je suis incroyable ».

Les croyances ont tendance de cristalliser nos souffrances passées que l'on continue à répéter jusqu'au présent. Les croyances définissent ainsi nos comportements, nos professions, nos relations, nos rituels au quotidien. Dit autrement, les croyances limitent immensément notre capacité à choisir.



**« Affrontez vos croyances avec courage et vous ne verrez plus jamais les choses de la même manière ! »**

# CONTENU DE LA FORMATION

Sur ces 4 jours, nous allons apprendre et expérimenter les points suivants :

- Repérer les structures linguistiques des croyances
- Identifier les conséquences d'une croyance limitante
- Reconnaître une croyance inconsciente qui est à l'origine d'un problème
- Déstabiliser la croyance limitante au niveau inconscient
- Installer au niveau inconscient une nouvelle croyance constructive
- Faire le lien entre les Valeurs, les Croyances et les Organes du corps

## CE COURS VOUS APPORTERA

- Apprendre à utiliser le pouvoir des croyances pour générer des changements profonds et durables.
- Avoir des outils concrets et efficaces pour faire un changement de croyances au niveau inconscient
- Savoir écouter et repérer les croyances inconscientes qui sont à l'origine d'un problème
- Savoir traiter des conflits verrouillants grâce au changement de croyances

## DYNAMIQUE DE LA FORMATION

Cette formation contient une partie théorique avec des définitions, et une partie pratique avec les démonstrations et la pratique en petits groupes de protocoles appris. Cette pratique, comme est le cas dans tous les stages de Biodécodage, vous permet un travail sur soi durant la formation, et aussi vous permet de tester tous ces apprentissages et en avoir un feedback directement. Une fois une croyance est libérée, les émotions qui y sont attachées sont aussi libérées.

**« Si tu as la croyance que ce cours peut être utile pour toi, alors bienvenue ! »**

## INFORMATIONS UTILES

### L'EMPLACEMENT

L'ensemble de ces modules ont lieu en ligne sur la plateforme Zoom Meeting. Vous recevrez par email les liens pour vous y rejoindre. Les enregistrements de son des cours vous seront accessibles pendant une semaine après chaque cours au cas où vous rencontrez des problèmes techniques qui vous empêchent de vous connecter.

### L'INSCRIPTION

L'inscription est obligatoire pour assister à la formation. La procédure est la suivante:

- Remplir le formulaire d'inscription sur le site [www.biodecodage1b.com](http://www.biodecodage1b.com) .
- Décider sur le plan de paiement qui vous est le plus convenable, et effectuer le paiement.
- Recevoir un courriel avec la confirmation d'inscription.

Fermeture des inscriptions: La fermeture des inscriptions intervient 2 jours avant l'expérience concernée.

### INTERVISIONS

Entre les cours, les stagiaires sont encouragés à des rencontres, soient en présentiel ou en distanciel, dans le but de pratiquer les protocoles appris et de réviser les concepts. Vous serez aussi invités à des intervisions guidées.

### MOYENS DE PAIEMENT

Vos paiements peuvent être effectués par :

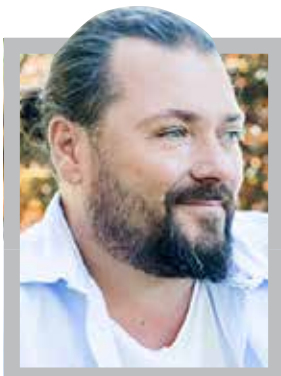
- Virement bancaire vers la France, ou bien
- Paiement par OMT si vous êtes au Liban ou hors Liban, ou bien
- Paiement pas carte de crédit directement vers la France.

Veuillez nous solliciter pour l'organisation de votre paiement suivant votre préférence de moyen.

### EN CAS D'ANNULATION

En cas d'annulation de notre part, nous vous remboursons intégralement. En cas d'annulation de votre part, nous essaierons de vous rembourser intégralement dans la mesure du possible. Dans le cas contraire (annulation de dernière minute, évènement complexe), nous retiendrons 30% d'arrhes avant remboursement.

## LE FORMATEUR



### Jean Guillaume Salles

Scientifique de formation (Diplôme en Géophysique), Sofrologie Caycédiennne, Maître Spécialiste en PNL et en Hypnose Ericksonienne, et Psycho-bio-thérapeute, il aborde la thérapie aussi avec la psycho-généalogie et les cycles biologiques mémorisés, et la Thérapie du Champ Holographique.

## LES 4 JOURNÉES DE LA FORMATION

Durant ces 4 journées de formation, nous vous invitons à être pleinement disponible et présent à vous-même, de vous installer dans un lieu calme, ressourçant, et peut-être inspirant pour vous, en évitant des interruptions possible durant le cours ou durant votre pratique. Optez pour des écouteurs ou casque pour ainsi mieux entendre et mieux s'exprimer.

**Les dates: Du Jeudi 14 Octobre au Dimanche 17 Octobre 2021**

**Les horaires: De 7h30 à 16h (GMT)**

## ATTESTATION DE PRÉSENCE

Pour les stagiaires qui le désirent une attestation de présence vous sera livrée par l'école de Biodécodage, sans frais additionnel.

## PRÉREQUIS

Ayant assisté à des modules de Biobases, ou bien ayant assisté à des cours en PNL, ou bien pratiquant la thérapie ou la relation d'aide.

## LES TARIFS ET LES PLANS DE PAIEMENT

Choisir un des plans de paiement suivants :

	Personne résidente hors Liban	Personne résidente au Liban
<b>Inscription régulière</b>	\$440	\$440
<b>Du 1 Oct Au 12 Oct</b>	En 1 seul paiement	En 1 seul paiement Payer \$220 en Dollars et l'équivalent de \$220 en LBP à la moitié du taux du marché.
<b>Inscription anticipée</b>	<b>\$400</b>	<b>\$400</b>
<b>Avant le 30 Sep</b>	En 1 seul paiement	En 1 seul paiement Payer \$200 en Dollars et l'équivalent de \$200 en LBP à la moitié du taux du marché.

# L'ECOLE DE BIODECODAGE®

L'intérêt grandissant pour l'approche proposée par le **Décodage Biologique®** a engendré une structure innovatrice d'enseignement visant la transmission optimale de compétences et diffusant son enseignement en France et à l'étranger: «Ecole Française de Décodage Biologique Pratique – Christian Flèche».

Proposée par l'**Ecole de Biodécodage®** de Christian Flèche depuis 1994, le **Biodécodage®** ou **Décodage Biologique Pratique®** intègre des éléments théoriques et pratiques dans le courant des thérapies brèves orientées solutions, vers une nouvelle forme de thérapie avec des protocoles simples et puissants. Son originalité, sa force, viennent de ses références permanentes à la biologie, à l'éthologie, de son observation ainsi que de sa capacité d'évoluer en se remettant en question aisément.

## « une méthode de diagnostic émotionnelle originale »



### CHRISTIAN FLECHE

Christian Flèche est de formation paramédicale, Infirmier, D. E. Il ne vient pas du monde de la psychologie, mais de celui de la biologie : le fonctionnement du corps humain, les maladies, sont une métaphore de nos besoins, de nos émotions, de nos expériences de vie.

De rencontre en rencontre : Marc Fréchet, les travaux de M. Erickson, quelques éléments empruntés à Hamer, Christian Flèche a élaboré une forme d'écoute du symptôme : biologique, cyclique, trans-générationnelle. Il a, avec Philippe Lévy, créé de nouveaux protocoles,

faisant du **Décodage Biologique™** une méthode de diagnostic émotionnelle originale, ainsi qu'une nouvelle forme de Thérapie Brève.

Christian Flèche est Maître-Praticien en PNL, Praticien en Métaphores, auteur de 17 ouvrages, 2 CD audio. Créateur en 1993 du **Décodage Biologique**, formateur dès mars 1994, il est aujourd'hui Directeur pédagogique de l'Ecole française du D. B.: «Bio Décodage Pratique®» et de l'Ecole internationale du D. B.: Santé Libre.



# CROYANCES ET THÉRAPIE

FORMATIONS CERTIFIANTES  
EN DÉCODAGE BIOLOGIQUE  
PRATIQUE – CHRISTIAN FLÈCHE

## PLUS D'INFORMATION

Information d'ordre pédagogique et/ou professionnel ou administratif, vous pouvez contacter



Dyana.....+961-71-354111



ou sur courriel au.....[contact@biodecodage.lb.com](mailto:contact@biodecodage.lb.com)



ou au Site.....[www.biodecodage.lb.com](http://www.biodecodage.lb.com)